

โลกใบใหญ่ ของ สัตว์ตัวจิ๋ว

เปิดโลกทัศน์
ของเด็ก
ให้กว้างไกล



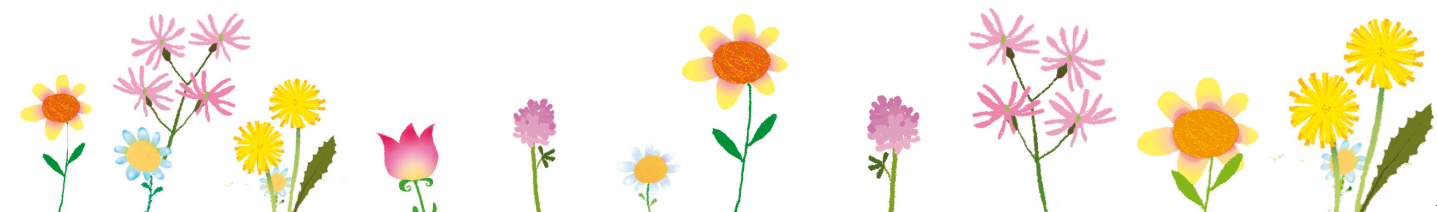
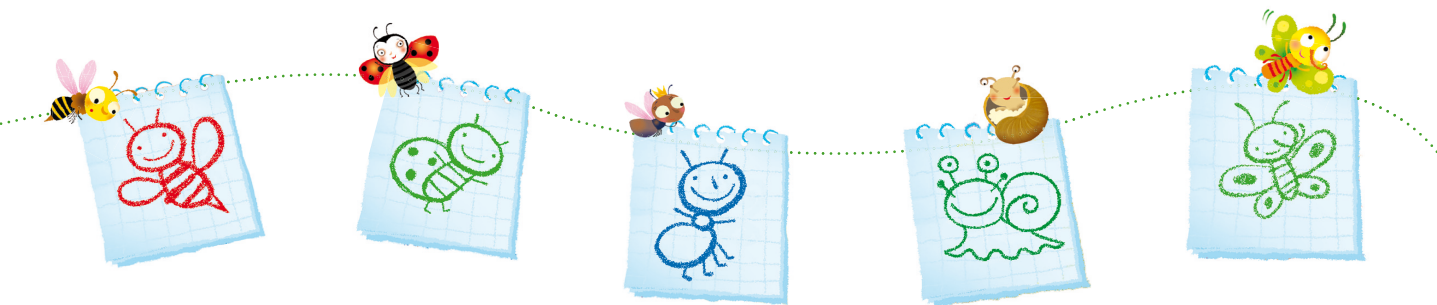
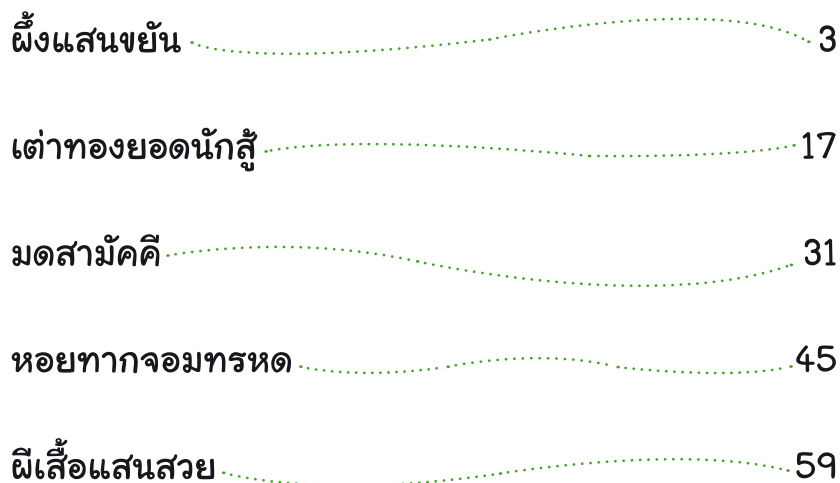
Nathalie Bélineau แวดคิด Émilie Beaumont เรื่อง
M.I.A - Chiara Bordonni ภาพ ผศ. ดร.สุรณี ฐโพนการ แปล

โลกใบใหญ่ ของ สัตว์ตัวจิ๋ว



Nathalie Bélineau แนวคิด
Émilie Beaumont เรื่อง
M.I.A - Chiara Bordonni ภาพ
ผศ. ดร.สุรภี ฐโงปการ แปล

✿ รวมพลสัตว์ตัวจิ๋ว ✿





ผึ้ง

แสนขยัน



✿ ชีวิตแรกเริ่ม ✿



ตัวไหนคือ
ผึ้งนางพญาละ

ผึ้งนางพญาคือแม่ของผึ้งทุกตัวในรัง ผึ้งนางพญาไม่ต้องทำอะไรเลย นอกจากวางไข่ไปตลอดชีวิต โดยมีผึ้งพยาบาลคอยดูแลปรนนิบัติทุกอย่างแม้แต่ป้อนอาหาร



ผึ้งนางพญาวางไข่แต่ละฟองในรูเล็กๆ เรียกว่า หลอดรวง ①
ไม่กี่วันต่อมาไข่ก็ฟักเป็นตัวอ่อน ② ผึ้งพยาบาลจะคอยป้อนอาหารให้
เมื่อตัวอ่อนกลายเป็นดักแด้ปากหลอดรวงจะปิด ③ ร่างกายของตัวอ่อน
จะเปลี่ยนแปลงไปราวกับมีนางฟ้ามาเฝ้า ④ แล้วในที่สุดมันก็จะกลายเป็นผึ้งโง่ละ ⑤



* ผึ้งนางพญาเกิดมาได้อย่างไร *



เมื่อถึงเวลาต้องมีผึ้งนางพญาใหม่
ผึ้งพยาบาลจะเลือกตัวอ่อนกลุ่มหนึ่ง
มาเลี้ยงในหลอดรวงที่ใหญ่เป็นพิเศษ



ตัวอ่อนเหล่านี้จะได้กิน “นมผึ้ง”
ที่ผึ้งพยาบาลผลิตให้พวกมัน
ซึ่งนมผึ้งเป็นอาหารพิเศษที่อุดมไปด้วยโปรตีน



ตัวอ่อนผึ้งนางพญาที่ฟักจากดักแด้
จะตัวโตกว่าผึ้งทั่วไป
ตัวไหนฟักออกมาเป็นตัวแรก
จะได้ปกครองรัง



แล้วมันจะกำจัดผึ้งนางพญาตัวอื่นๆ
ที่ฟักตามมา เพื่อให้ตัวเองเป็นใหญ่
เพียงตัวเดียว

* ผึ้งนางพญาตัวใหม่ *



เมื่อถึงเวลาผสมพันธุ์
ผึ้งนางพญาจะบินออกจากรัง
โดยมีบรรดาผึ้งตัวผู้บินตามไป



ผึ้งนางพญา
วางไข่ตลอดเวลา
หรือเปล่านั้น

หน้าที่ของผึ้งตัวผู้คือ
ถ่ายน้ำเชื้อเข้าไปผสมกับไข่ในท้องผึ้งนางพญา
เมื่อหมดหน้าที่ ผึ้งตัวผู้จะตาย
ส่วนผึ้งนางพญาก็บินกลับรัง



ผึ้งนางพญาผสมพันธุ์เพียงครั้งเดียวตลอดชีวิต เมื่อผสมพันธุ์เสร็จ
ผึ้งนางพญาจะได้ผึ้งตัวผู้ที่เหลืออยู่ทั้งหมดในรังออกไป หรือถ้าหากรังผึ้ง
ขาดแคลนอาหารอย่างหนัก ผึ้งนางพญาจะจับผึ้งตัวผู้พวกนี้กิน



♣ ผึ้งมีหน้าตาอย่างไรนะ ♣



ผึ้งมีตา รวม 2 ดวง
ซึ่งประกอบด้วยตาเล็กๆ
รูปหกเหลี่ยมหลายพันดวง
และมีตาเดี่ยวอีก 3 ดวงบนหัว
จึงมองเห็นได้รอบทิศ



ผึ้งใช้หนวดดมกลิ่น
และสื่อสาร
กับผึ้งตัวอื่น



ปีกใส่ๆ 2 คู่
ช่วยให้บินไปทั่วทุกที่
และออกสืบพันธุ์



ขากรรไกรของมัน
มีไว้จับ กัด
และสร้างหลอดรวง



ผึ้งมี 6 ขา ขาคู่หน้า
มีไว้จับสิ่งต่างๆ ขาคู่กลาง
มีหนามไว้จับละอองเกสรดอกไม้
ส่วนขาคู่หลังมีตะกร้า
เก็บละอองเกสรดอกไม้



ผึ้งมีวงไข่ดูตื้นๆ นาน
นอกจากนี้ ผึ้งตัวเมีย
ยังมีเหล็กในอยู่
ปลายกันไว้ต่อยศัตรู
ส่วนตัวผู้ไม่มีเหล็กใน

* ผึ้งทุกตัวต้องทำงานนะ *



ผึ้งงานทุกตัวเป็นตัวเมีย แต่ละตัวมีหน้าที่แตกต่างกันไปตามอายุ ผึ้งที่เพิ่งฟักจากดักแด้ได้ 2-3 วันต้องเป็นผึ้งแม่บ้านที่คอยทำความสะอาดรัง



งานยุ่งหรือเปล่า

พออายุ 3-11 วัน จะไปเป็นผึ้งพยาบาลที่คอยเลี้ยงดูตัวอ่อนให้แข็งแรง ช่างเป็นพี่เลี้ยงที่เก่งจริง ๆ



ผึ้งพยาบาลยังต้องคอยดูแล ผึ้งนางพญาด้วย พวกมันจะคอยเลี้ยงผึ้งนางพญาเพื่อจดจำกลิ่นและป้อนนมผึ้งให้



เมื่ออายุ 12-17 วัน ผึ้งจะสร้างไขผึ้งได้ จึงต้องหันมาสร้างและซ่อมแซมรัง ถ้าอากาศร้อน มันจะกระพือปีกพัดให้รังเย็น



* ผึ้งทุกตัวต้องทำงานนะ *



เมื่อผึ้งโตขึ้นอีก 2-3 วัน ก็เปลี่ยนไปทำงานอยู่ทางเข้ารัง เพื่อคอยรับอาหารที่ผึ้งสนามหามาไปเก็บรักษา



พวกมันจะเก็บอาหารไว้จนเต็มหลอดรวง และคอยเก็บกวาดรังให้สะอาด



แต่เมื่อถึงเวลาคับขัน เช่น เวลาที่ผึ้งรังอื่นมาบุกรุก หรือมีนกบินมาใกล้รัง...



...ผึ้งงานทุกตัวก็กลายเป็นทหารที่เข้มแข็ง เพื่อไล่ตอยศัตรูอย่างไม่หวั่นเกรง